

Adresse: Naumburger Straße 28
1.Etage, Raum 103
04229 Leipzig

Nächst gelegene Haltestellen:

- Bahnhof Leipzig – Plagwitz
RB12, RB13, RB22, RE12 & S1
- Bushaltestelle, Naumburger Straße
Bus 60
- Tramhaltestelle Markranstädter Straße
Tram 1, 2, 3 Und Bus 74

- Ich empfehle Ihnen, wenn Sie vor dem Gebäude Naumburger Straße 28 stehen, den rechten, kleineren Eingang zu nehmen. Gehen Sie geradeaus mit Fahrstuhl oder Treppe in die ersten Etage, wenden Sie sich nach rechts und folgen dem Flur durch die nächste Glastüre und dort linker Hand befindet sich mein Raum mit der Nummer 103.
- Mögen Sie Fabrikhallen, nehmen Sie den großen Eingang links und folgen Sie bitte dieser Beschreibung



1) Bitte gehen Sie durch den Haupteingang und durch die zweite Tür.

2)



Sie gelangen in diese Halle. Entweder nehmen Sie den Fahrstuhl in dem sich durch die Tür rechts gehen. **1**

Oder die Treppe in die erste Etage. **2**

3)

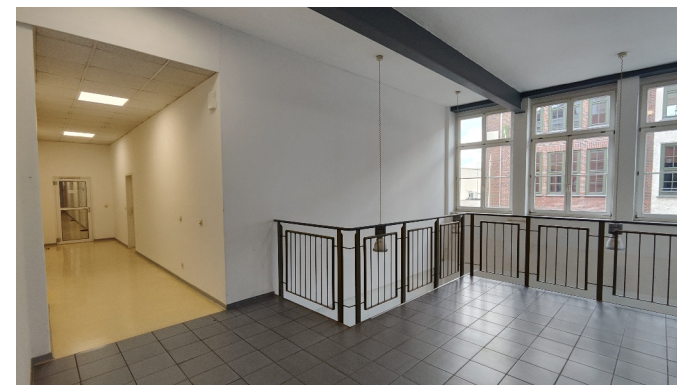
In der ersten Etage wenden Sie sich nach rechts und gehen durch diese Tür **3**

Wenn Sie mit dem Aufzug fahren, blicken Sie direkt rechts auf die Tür

Gehen Sie bitte auch durch die Tür dahinter.



4)



Wenden Sie sich nach links und dort befindet sich im Raum 103 mein Mediations- und Beratungsraum.

Barrierefreiheit

Die Barrierefreiheit ist insofern eingeschränkt, dass die Türen nicht durch einen automatischen Türöffner geöffnet werden können. Ansonsten ist der Beratungsraum durch einen Aufzug zu erreichen. Ein Behinderten-WC ist ebenfalls vorhanden.